

MOBEYE Panic Button

Mobeye Panic Button CM2500



Waarschuwt contactpersonen via SMS en oproep na een simpele druk op de knop

Met één druk op de knop alarmeert de Mobeye Panic Button uw contactpersonen. De ingebouwde GSM module stuurt de noodoproep uit als een SMS bericht en een telefonische oproep. De Mobeye Paniekknop is direct klaar voor gebruik en eenvoudig te installeren; plaats een SIM kaart van een willekeurige provider en programmeer de contactpersonen.



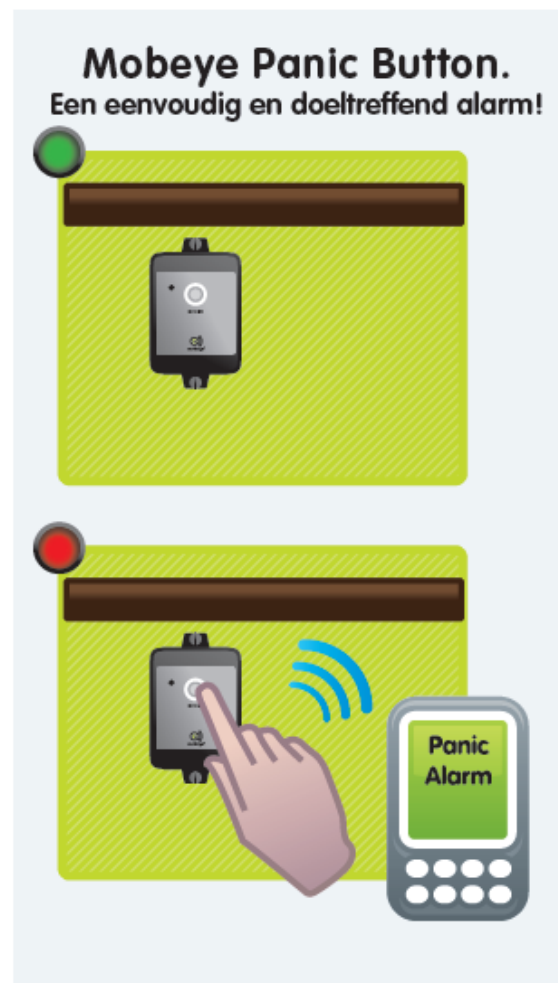
De paniekknop heeft geen bekabeling nodig en werkt langdurig op batterijen. Het kleine doosje kan dichtbij een persoon geplaatst worden, onder een bureau, een bed, of dicht bij een machine.

Nadat de knop gedurende een seconde ingedrukt is, maakt de GSM module netwerkverbinding stuurt de meldingen binnen 20 seconde naar de ingestelde nummers. Deze tijd kan versneld worden door gebruik te maken van externe stroomvoorziening.



Typische Oplossingen

- Voor mensen die medische hulp nodig hebben
- Voor extra veiligheid thuis
- Voor persoonsbeveiliging in (alleen-) werk situaties
- Voor veiligheid van winkelpersoneel



Mobeye Internet Portal & SIM service

De Mobeye CM2500 kan, met een reguliere SIM-kaart, 'stand-alone' worden ingezet. Optioneel is de aansluiting op de Mobeye Internet Portal met de Mobeye SIM kaart. Dit biedt de gebruiker extra mogelijkheden. De portal maakt onderscheid tussen alarmberichten en technische meldingen. De contactpersonen krijgen berichten per oproep, SMS en/of e-mail. De 'keep-alive'-monitor biedt extra zekerheid door het bewaken van testmeldingen. Indien de testmelding niet tijdig is verstuurd, ontvangen de (technische) contactpersonen een waarschuwing melding vanuit de portal.



Mobeye Paniekknop CM2500 Technische gegevens	
Ingangen	<ul style="list-style-type: none">• 1 (voor additionele externe paniekknop met hetzelfde gedrag als de internet knop)• 12VDC (optioneel: net adapter)
User interface	<ul style="list-style-type: none">• Aan/uit knop• 1x status LEDs
Afmetingen	<ul style="list-style-type: none">• 80 * 60 * 30 mm
(Alarm) meldingen	<ul style="list-style-type: none">• SMS en/of oproep na indrukken van de knop <i>bevestiging mogelijk door ontvanger van alarm, waardoor volgend contactpersoon niet wordt gebeld</i>• SMS bij lage batterijspanning• SMS testmelding ("keep alive")• Indien externe spanning is aangesloten<ul style="list-style-type: none">• SMS en/of oproep bij stroomuitval• SMS bij stroomherstel
Rapportages	<ul style="list-style-type: none">• Status rapporten, instellingsoverzicht en GSM netwerksterkte op verzoek via SMS bericht
Beveiliging	<ul style="list-style-type: none">• PIN code beveiliging voor de programmering
Programmering	<ul style="list-style-type: none">• Via SMS berichten:<ul style="list-style-type: none">• telefoonnummers (max. 5)• vrije alarmtekst• stroomuitval vertragingstijd• interval van testmeldingen
Stroomvoorziening	<ul style="list-style-type: none">• 2 * CR123 Lithium (bijgeleverd)of• 12VDC (netadapter) + 2 * CR123
Batterijlevensduur	<ul style="list-style-type: none">• > 1 jaar bij normaal gebruik (batterijgevoed)• > 2 jaar bij normaal gebruik (extern gevoed)
GSM/GPRS	<ul style="list-style-type: none">• Quad band EGSM 900/1800 - 850/1900 MHz



Over Mobeye

Het bedrijf Mobeye is gespecialiseerd in hoogwaardige GSM/GPRS alarm- en telemetrie-technologie. Mobeye producten worden gekarakteriseerd door flexibiliteit in de configuratie, gebruiksvriendelijkheid en een extreem laag stroomverbruik. Mobeye streeft ernaar om producten op de markt te brengen die bijdragen aan een veiligere wereld voor haar klanten.